

「BinOモデルハウス販売」 新築一戸建



完成写真



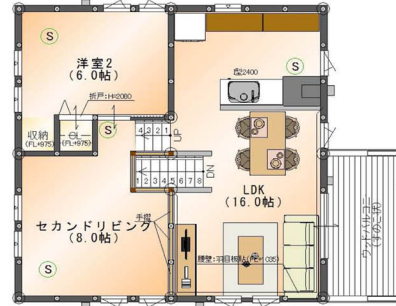
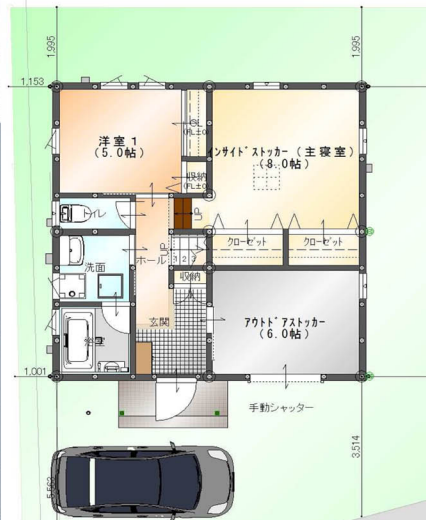
- ～ライフインフォメーション～
- ★山崎小学校 約12分
 - ★聖華幼稚園 約5分
 - ★スーパーいなげや 約12分
 - ★南部中学校 約20分
 - ★ローソン 約1分
 - ★スーパーマルヤ 約6分

東武アーバンパークライン「梅郷駅」徒歩11分



- ★敷地/57.00坪
- ★カースペース3台可能(※但し、現況は2台)
- ★床材は天然素材のパイン材
- ★勾配天井には無垢パイン材
- ★家具付き販売
- ★オール電化仕様

《間取り図》



趣味空間
空間の有効活用で自由に使えるスペースが出現。趣味や遊びなどちょっとした自分だけの「秘密基地」が実現します。



ウッドデッキ
日差しが降り注ぐウッドデッキは第2のリビング。パーティや家庭菜園など暮らしの幅が広がります。



庭
BinOなら、一般的な2階建てと同じ床面積の家を、より少ない建坪で建てられるので、狭小地でも庭がつくれます。

4M公道

9M公道

「仕様関係」

- 屋根/洋風葺
- 天井/無垢パイン材
- 床材/無垢パイン材
- リビングは腰壁
- 食器洗乾燥機付き
- 浴室乾燥機付
- 照明器具完備
- 家具/ダイニングテーブル・ソファ
- ペット2台
- 食器棚
- テレビ台等

■所在地/千葉県野田市山崎新町2番21 ■土地面積/190.94㎡(57.00坪) ■権利/所有権・地目/宅地・現況/宅地 ■都市計画/市街化区域■用途地域/第2種住居専用地域 ■高度地区/第1種高度地区・防火地域/無 ■都市計画/無 ■その他法令上の制限等/地区計画・有 ■建ぺい率/60% ■容積率/200% ■接面道路/東南側4M・南西側約9M公道の角地 ■施設/公営水道・都市ガス・本下水・完備 ■構造/木造瓦葺き2階建て ■床面積/1階:52.99㎡ 2階:52.99㎡ 合計=105.98㎡(32.05坪) ■完成/平成27年9月完成済 ■引渡日/即 ■取引態様/売主 ■その他/家具付き販売 ■カースペース/3台可能(現況は2台)

成約御礼 (税込)

自然素材の家とスキップフロアの家“BinO” はこちらから <http://www.human-homes.co.jp> 販売形態/売主 3%

株式会社ヒューマンホームズ TEL:04-7197-7331 FAX:04-7197-7332 お客様担当/神戸まで

宅建業免許千葉県知事(2)第15740号 建設業免許千葉県知事(般-25)第45115号 千葉県柏市柏6-9-18 柏パークビル1F