

売マンション

竜ヶ崎ニュータウン北竜台
ウッドパーク四季の丘
ウエストC棟

JR常磐線「佐貫」駅 下車バス15分 久保台2丁目バス停下車徒歩1分

●価格 **成約御礼**

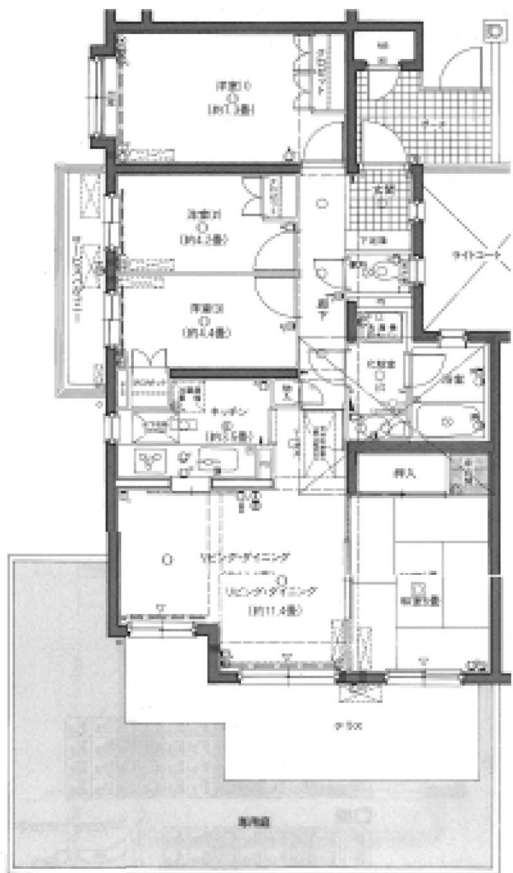
●交通/ JR常磐線「佐貫駅」下車
バス15分

●間取り/ 4LDK
●専有面積/ 82.97㎡(25.09坪)
●バルコニー面積/ 4.5㎡(1.36坪)
●専用庭テラス面積/ 42.40㎡(12.82坪)

●所在地/ 茨城県竜ヶ崎市久保台4丁目1番10

●用途地域/ 第2種住居専用地域
●構造/ 鉄筋コンクリート造4階建1階部分
●築年月日/ 平成7年8月築
●土地権利/ 所有権
●総戸数/ 253戸
●分譲会社/ 興和物産(株)
●施工会社/ 清水建設(株)
●管理会社/ ユニオン・シティサービス
●管理形態/ 日勤管理
●管理費/ 月額7,541円
●修繕積立金/ 月額13,860円
●引き渡し日/ 即
●現況/ 空室
●各戸設備/ コミュニティ棟(集会所)、公園、エレベータ

●設備/ 東京電力・東京ガス・公共水道
●駐車場/ あり 月額2,000円(継承可能)
●バイク置場/ 空きあり 125CC未満月額300円、
125CC以上月額600円
●駐輪場/ 空きあり 1台目:無償、2台目以降:月額100円



- 周辺には商業施設多数あり、買物に便利
- 複数棟からなる大規模コミュニティ
- 1階で専用庭付き
- ペット飼育可(細則あり)
- 大規模修繕中 2016年11月完了予定

～ライフインフォメーション～

- ★竜ヶ崎市立久保台小学校(700m)
- ★竜ヶ崎市立中根台中学校(1530m)
- ★ランドロームフードマーケット(1160m)
- ★コンビニ(320m)
- ★ドラッグストア(860m)
- ★総合病院(1960m)



株式会社ヒューマンホームズ

TEL:04-7197-7331 FAX:04-7197-7332

千葉県柏市柏6-9-18 柏パークビル1F

<http://www.human-homes.co.jp>

販売形態/専任媒介
手数料 / 分かれ

宅建業免許千葉県知事(2)第15740号 建設業免許千葉県知事(般-25)第45115号