

建築条件付 売地

Life Information

■手賀の丘幼稚園・保育園	約14分
■柏市立風早北部小学校	約28分
■柏市立大津ヶ丘中学校	約35分
■KEIHOKU寿店	約26分
■いなげや沼南店	約25分
■セブンイレブン手賀の杜店	約3分

現地案内図



JR常磐線「我孫子」駅
バス13分「手賀の杜ニュータウン」停歩3分

JR常磐線「柏」駅
バス23分「小野塚台」停歩3分



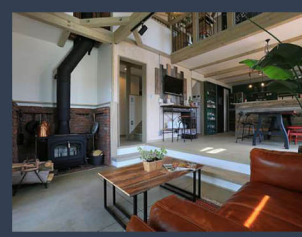
★手賀の杜区画整理地内に隣接
★北東角地



長期優良住宅基準:劣化対策等級3
LOAFER:劣化対策等級3

長期優良住宅基準:耐震等級2
LOAFER:耐震等級3

長期優良住宅基準:省エネ等級4
LOAFER:省エネ等級4



土地販売

成約御礼

万円

〈物件概要〉 ●所在地/千葉県柏市箕輪 ●土地面積/252.16㎡ (76.27坪) ●権利/所有権 ●地目/畑 ●現況/更地 ●都市計画/市街化調整区域 ※法43条許可申請により専用住宅の建築が可能 ●その他法令上の制限等/無し ●道路斜線制限/無し ●隣地斜線制限/無し ●北側斜線制限/無し ●絶対高さ制限/有り ●建ぺい率/50% ●容積率/100% ●接面道路/東側公道4.5m、北側公道4m ●施設/公営水道・プロパンガス・東京電力・浄化槽 ●引渡日/相談

自然と寄り添い、エコで自由に暮らす家

株式会社ヒューマンホームズ

HUMAN HOMES 宅建業免許 千葉県知事(2)第15740号 建設業免許 千葉県知事(般-25)第45115号

〒277-0005 千葉県柏市柏6-9-18 柏パークビル1F
Tel 04-7197-7331
Fax 04-7128-8963
HP <http://www.human-homes.co.jp>



■販売形態 売主につき
仲介手数料不要

■手数料 ——

■お客様担当 神戸